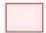

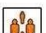



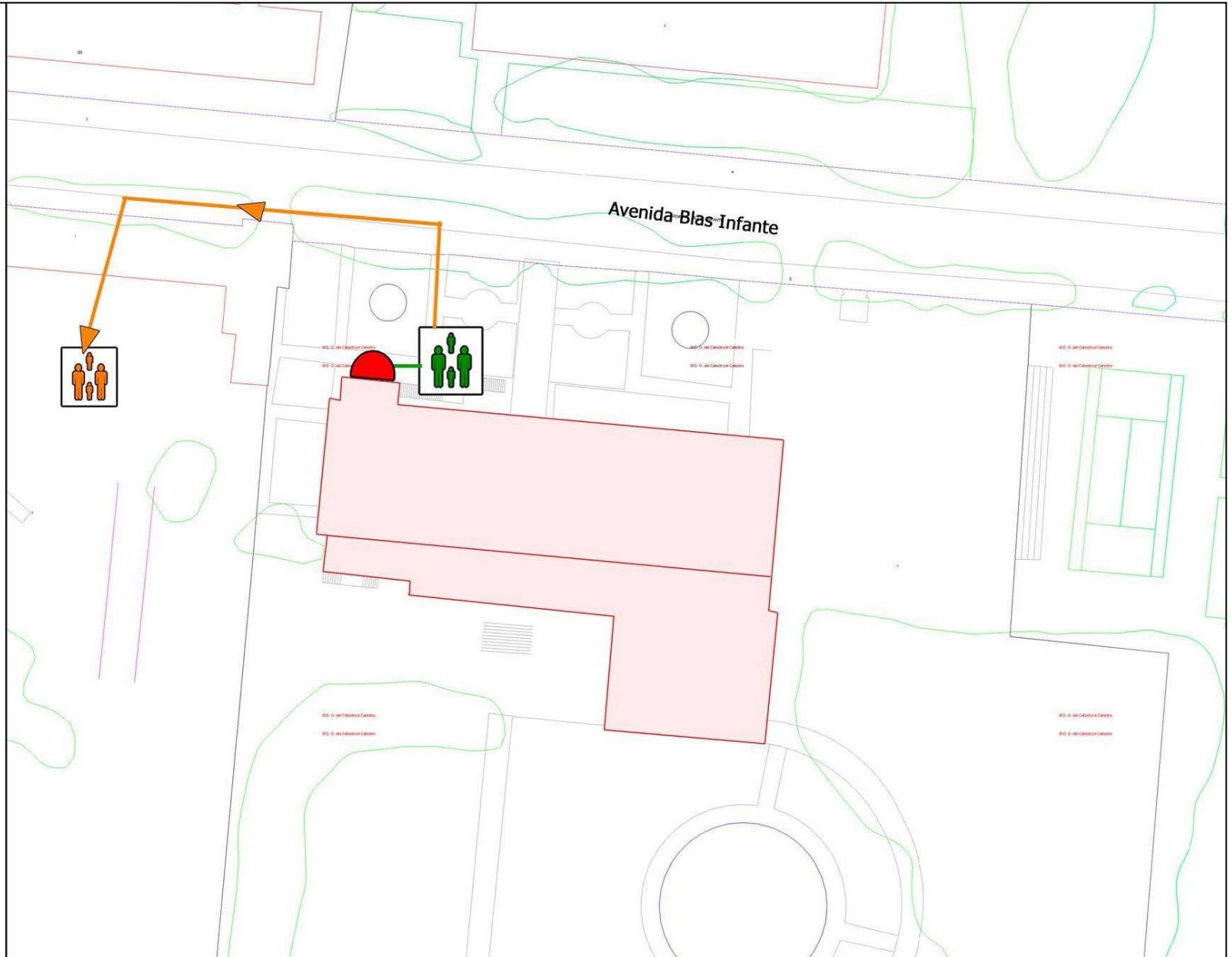


**Anexo XIV: Plano de los edificios con la ubicación de los puntos de encuentro en caso de evacuación y vías de evacuación.**

-  E.O.I. LUCENA
-  PUNTO DE REUNIÓN INTERNO
-  PUNTO DE REUNIÓN EXTERNO
-  PUERTAS EVACUACIÓN CENTRO
-  RUTA EVACUACIÓN A PUNTO INTERNO
-  RUTA EVACUACIÓN A PUNTO EXTERNO

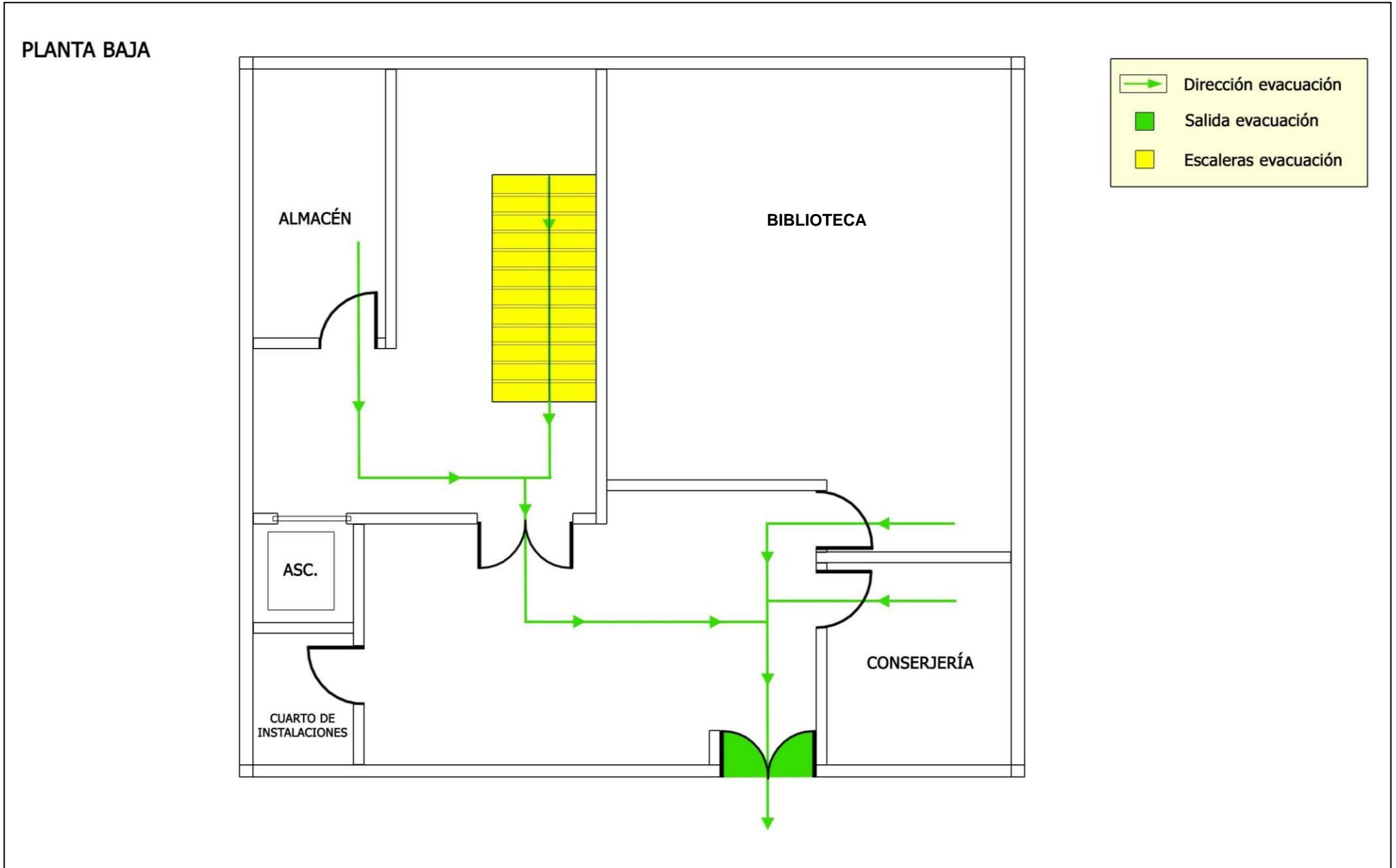
**EVACUARÁN UN TOTAL DE PERSONAS DE:**

- HORARIO MAÑANA: 120 APROX.
- HORARIO TARDE: HASTA 500 APROX.



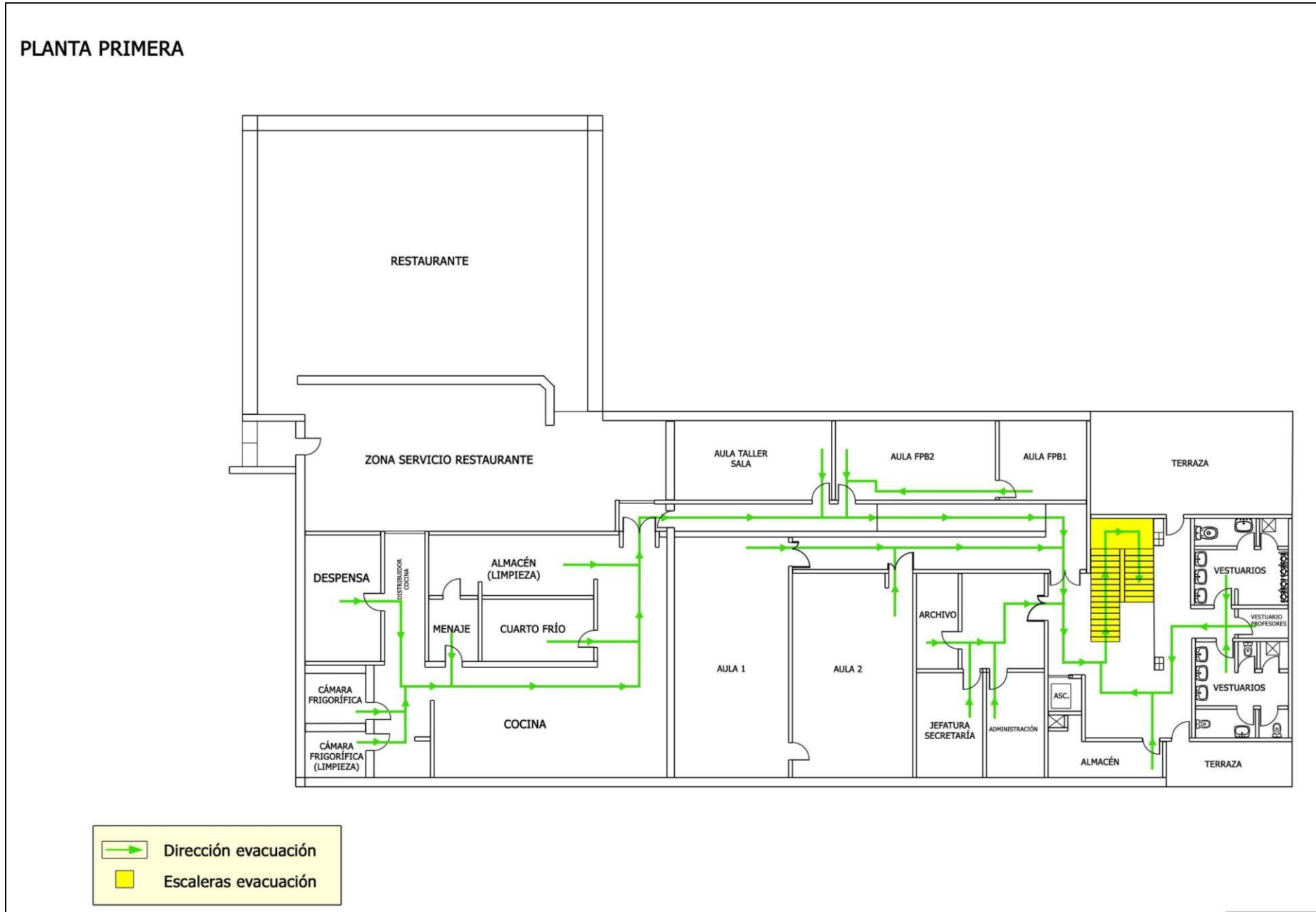
# PLANTA BAJA

Orden de evacuación: - conserjería - biblioteca



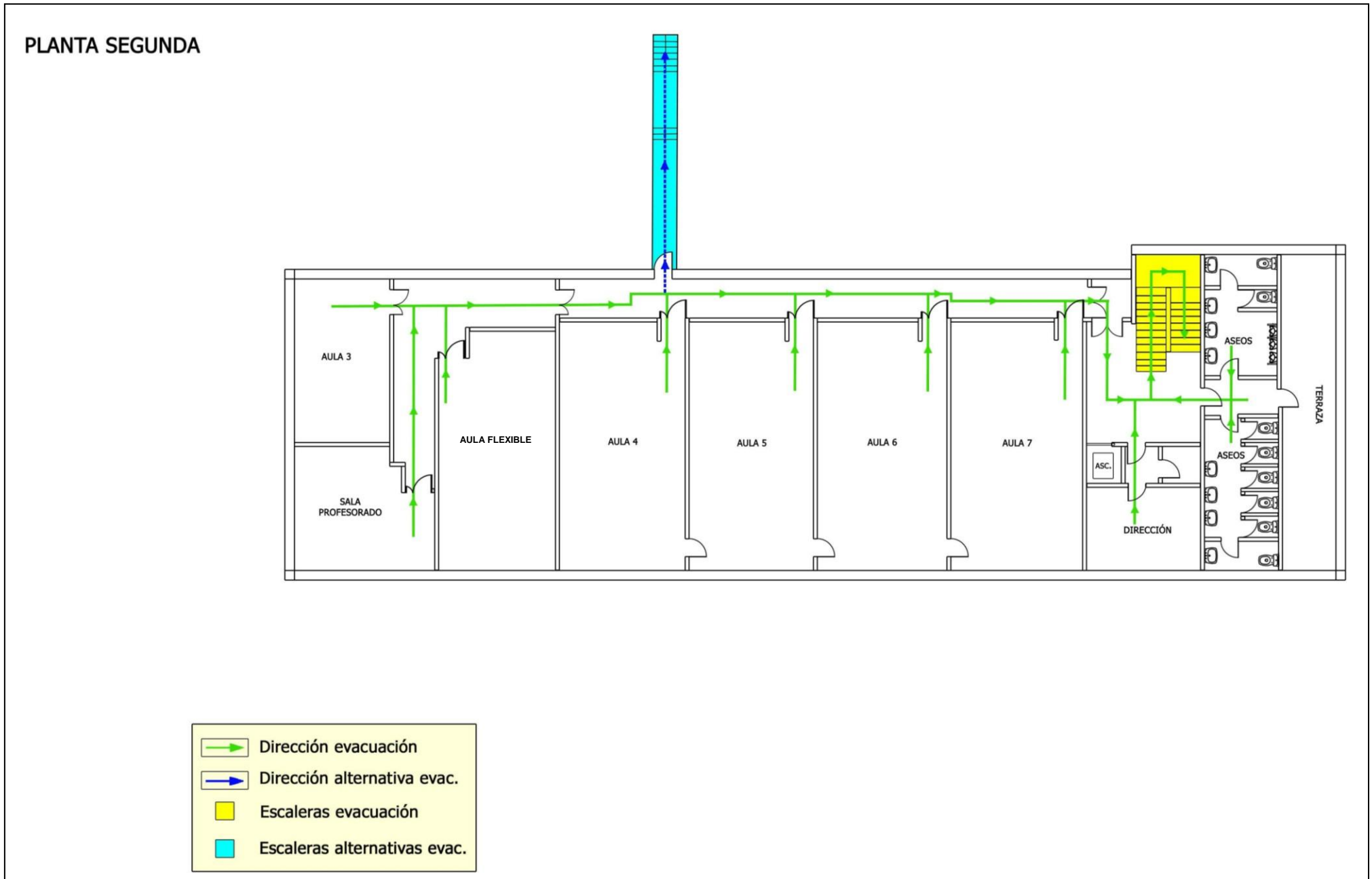
# PLANTA PRIMERA

Orden de evacuación: - despachos - aula 2 - aula 1



## PLANTA SEGUNDA

**Orden de evacuación:** dirección - aula 7- aula 6 - aula 5 - aula 4 – aula flexible - aula 3 - sala profesorado



## Anexo XV: Estructura organizativa y operativa

